

**ViKiNG**  
**Barques de pêche et bateaux en aluminium**

**ViKiNG 550** à partir de : **18.280€ / TTC \***

<https://www.yacht-broker.fr/bateaux-neufs/bateaux-et-barques-de-peche-alu/viking-550>



Si vous choisissez le **ViKiNG 550**, vous pouvez être sûr que vous achetez un bateau parfait pour les eaux côtières, tant pour la pêche en profondeur que pour la pêche à la traîne. Depuis des années, ce type de bateau est utilisé avec succès par les pêcheurs dans les eaux côtières exigeantes de Scandinavie. La liste des accessoires possibles n'est limitée que par la capacité de charge du bateau. Nous avons profité de ce fait pour préparer des versions de **ViKiNG 550 CR** avec une timonerie centrale en aluminium et **ViKiNG 550 HT** avec une cabine ouverte en aluminium.

### CARACTÉRISTIQUE TECHNIQUE

Longueur de la coque : **5.5m**

Largeur de la coque : **2.17m**

Poids du bateau sans moteur : **500kg**

Équipage max. [personnes] : **6 (C)**

Colonne du moteur [mm] : **L-508**

Puissance maximale du moteur : **66,2kW ( 90CV)**

Poids maximal du moteur : **170kg**

Catégorie de conception : **C**

Garantie : **5 ans (6 ans avec la mousse)**

\* - (hors moteur, remorque et livraison)

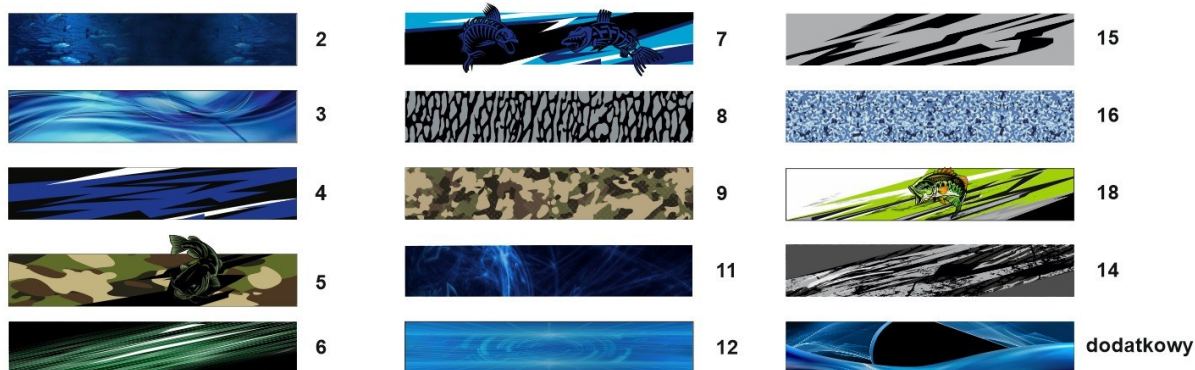


## ViKiNG

### Barques de pêche et bateaux en aluminium

#### Équipement standard du bateau Viking 550

1. Plancher et pont supérieur en tôle striée
2. Auto-évacuation de l'eau du pont
3. Banc de proue en tôle striée.
4. Banc arrière avec un grand coffre, fermé par une trappe en aluminium en tôle striée, avec un espace pour un réservoir de carburant avec ventilation.
5. Garde-corps complet (surélevé dans la partie avant)
6. Console de commande - le poste de barre avec un toit en aluminium, qui comprend :
  - le garde-corps de la console,
  - une vitre de console en plastique,
  - le volant,
  - l'appareil à gouverner,
  - l'appareil à gouverner,
  - tableau de commande électrique
  - douilles en plastique pour les câbles et les fils,
  - coffre à l'avant de la console fermé par un volet en aluminium rainuré
7. 4 taquets d'amarrage en aluminium soudés
8. Casier à la timonerie
9. 8 porte-cannes à pêche en aluminium à l'arrière du bateau
10. Feux de navigation (feu supérieur blanc, feu latéral vert, feu latéral rouge)
11. Pompe de cale (automatique)
12. Réservoir de carburant d'une capacité de 70 l
13. Revêtement des parois extérieures (unicolore, RAL 7016 Anthracite) ou film comportant des motifs graphiques



14. Finition du bateau ( pare-battage, profilé en caoutchouc de type C fixant l'hiloire du pont)
15. Installation électrique (raccordement de l'équipement électrique au tableau de commande \*)
16. Grande plaque de tableau arrière
17. Œillet d'amarrage
18. Support en aluminium pour le capteur de sonar sur le tableau arrière
19. Support d'anode en aluminium
20. Anode
21. Siège de barreur stationnaire



# ViKiNG

## Barques de pêche et bateaux en aluminium

### Options additionnelles pour Viking 550

1. Mousse
2. Montage du moteur
3. Antifouling
4. Remorque
5. Siège du timonier sur un plateau tournant – stationnaire
6. Large banquette arrière avec coffre
7. Coffre de proue
8. Timonerie
9. Toit de la timonerie
10. Livraison





**VIKING**  
**Barques de pêche et bateaux en aluminium**





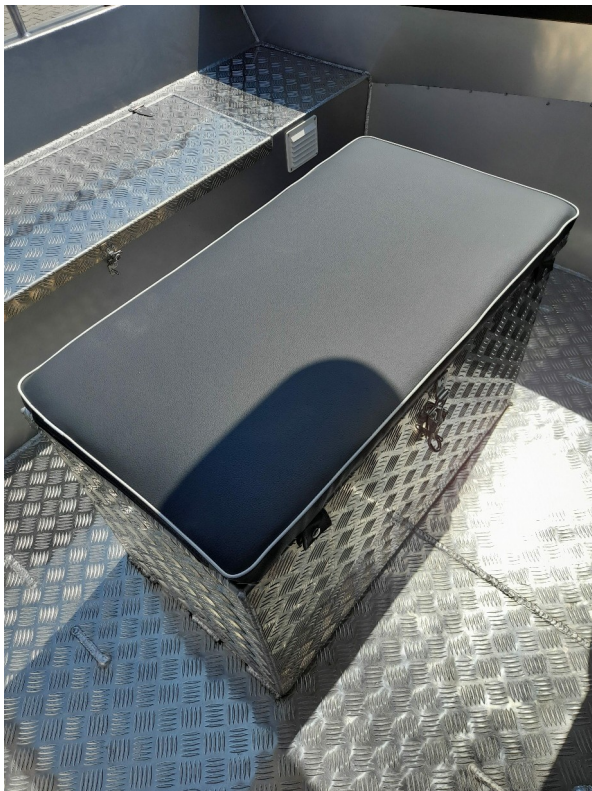
## ViKiNG

### Barques de pêche et bateaux en aluminium

#### Technologie

La coque de Viking en Alu offre une combinaison harmonieuse entre solidité, esthétique et personnalisabilité. Le revêtement, qui garantit une protection maximale, offre également la possibilité de personnalisation esthétique grâce à différentes textures et finitions. La peinture de série, minutieusement appliquée, propose une esthétique raffinée qui s'inspire des couleurs nordiques. Les options de personnalisation ajoutent une touche supplémentaire au design, donnant aux propriétaires la possibilité de personnaliser la coque selon leurs préférences spécifiques, que ce soit en termes de couleur ou de décorations.

Choisissez le revêtement de sol idéal pour votre bateau car il a un impact non seulement sur l'apparence du bateau mais également sur le confort et la longévité. Il existe trois choix couramment utilisés pour les bateaux, en particulier ceux en aluminium en série, tels que le vinyle, la moquette marine et les tapis en EVA (éthylène-acétate de vinyle), chacun présentant des bénéfices spécifiques.

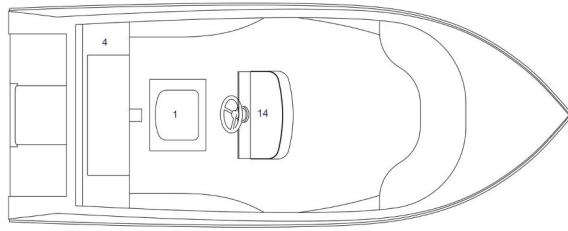


# ViKiNG

## Barques de pêche et bateaux en aluminium

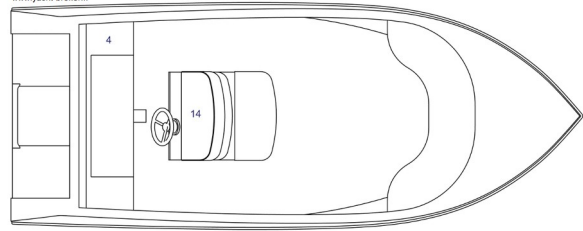
**ViKiNG 550 C**  
Version 29

[www.yacht-broker.fr](http://www.yacht-broker.fr)



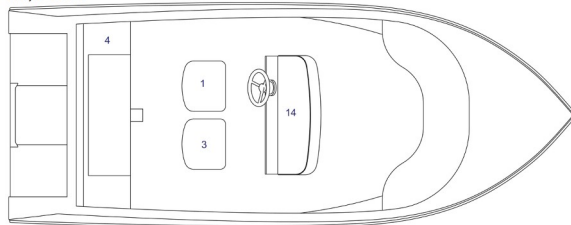
**ViKiNG 550**  
Version 30

[www.yacht-broker.fr](http://www.yacht-broker.fr)



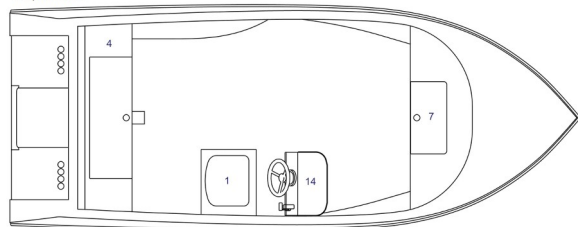
**ViKiNG 550 C**  
Version 31

[www.yacht-broker.fr](http://www.yacht-broker.fr)



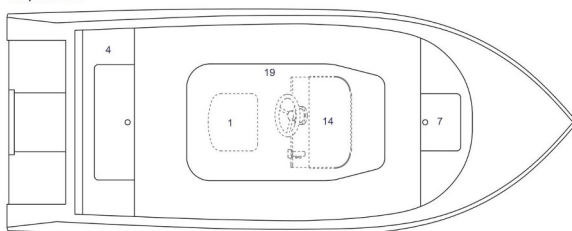
**ViKiNG 550**  
Version 32

[www.yacht-broker.fr](http://www.yacht-broker.fr)



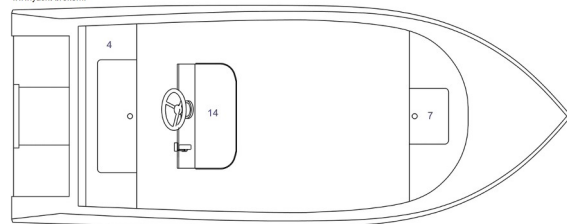
**ViKiNG 550 C**  
Version 33

[www.yacht-broker.fr](http://www.yacht-broker.fr)



**ViKiNG 550 CR**  
Version 37

[www.yacht-broker.fr](http://www.yacht-broker.fr)



D'autres versions de ce modèle sont disponibles sur notre site :

<https://www.yacht-broker.fr/bateaux-neufs/bateaux-et-barques-de-peche-alu/viking-550>

## VIKING

### Barques de pêche et bateaux en aluminium



**Viking** est une entreprise familiale fondée sur la passion et l'amour de la beauté, de la nature et de la mer. En 2013, les premiers bateaux ont été construits sur une surface de 77 m<sup>2</sup> dans le garage d'une maison. Deux ans plus tard, grâce au travail acharné des employés et à la persistance et à la cohérence des propriétaires, un hall de production professionnel doté d'installations sociales a été créé.

Aujourd'hui, Viking est un important fabricant européen, autonome et professionnel de bateaux à moteur en aluminium. L'entreprise dispose de sa propre base technique complète, équipée de matériel de soudage professionnel, de presses plieuses commandées par ordinateur et d'une coupeuse de tôles automatique. L'atelier de peinture, l'atelier d'assemblage, l'atelier de soudure et le hall de découpe et de pliage des tôles constituent un potentiel important, mais le plus grand atout de l'entreprise, ce sont ses employés, grâce auxquels de merveilleuses „œuvres d'art,, nautique sont créées.

Nous avons plus de trente modèles prêts à l'emploi, mais nous sommes l'un des rares à pouvoir les adapter aux besoins individuels de chaque client, et nous fabriquons également des bateaux sur mesure selon des conceptions données. Nous pouvons livrer des bateaux prêts à naviguer ainsi que des coques dans lesquelles nos partenaires assemblent eux-mêmes les moteurs et les équipements.





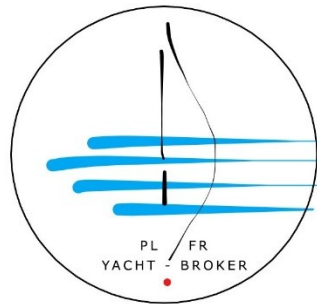
# ViKiNG

## Barques de pêche et bateaux en aluminium



### Contact

Nous sommes distributeur exclusif de la marque ViKiNG en France



**PLFR YACHT-BROKER**

19, Rue Jeanne D'Arc

77100 Meaux

[www.yacht-broker.fr](http://www.yacht-broker.fr)

[contact@yacht-broker.fr](mailto:contact@yacht-broker.fr)

Tél: 09 53 31 13 82

SIRET: 52011333300022

IBAN: FR76 2823 3000 0181 5806 3259 892

[www.yacht-broker.fr](http://www.yacht-broker.fr)